



2004

**Fazekas Mihály Fővárosi Gyakorló
Általános Iskola és Gimnázium**

1082 Budapest, Horváth Mihály tér 8.

Az Önök iskolájára vonatkozó egyedi adatok
táblázatokban és grafikonokon

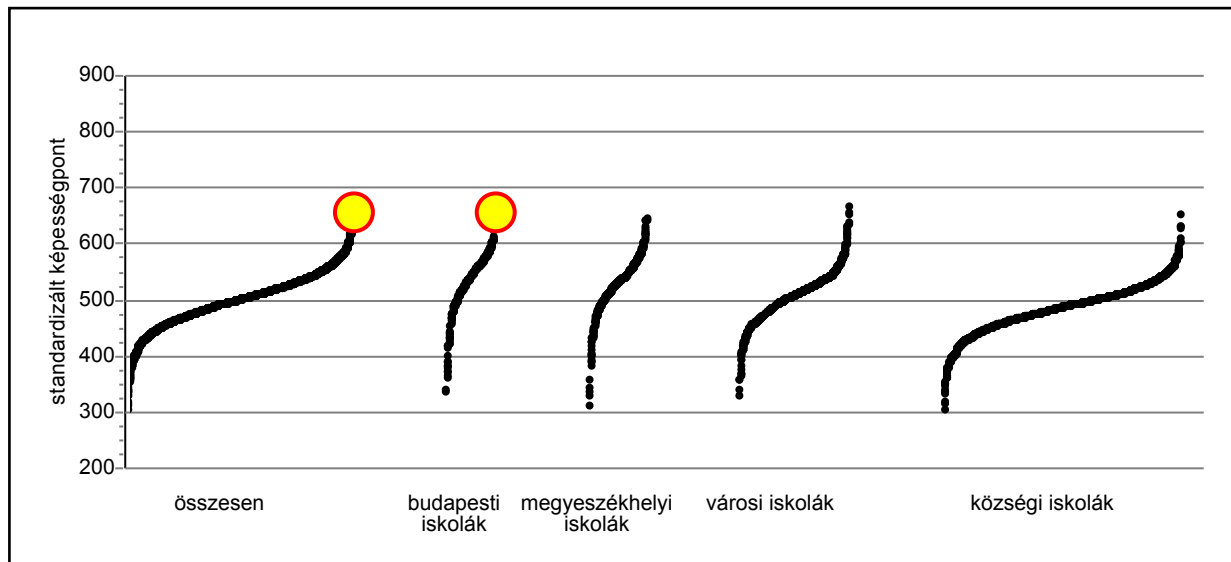
6. osztály
szövegértés

Fazekas Mihály Fővárosi Gyakorló Általános Iskola és Gimnázium¹

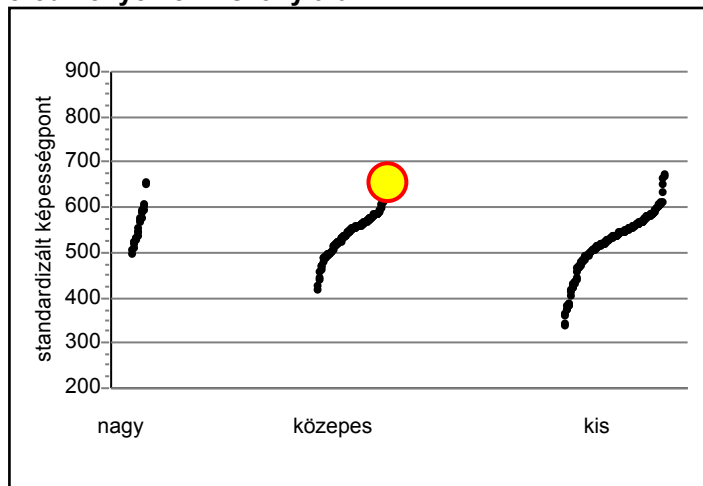
1082 Budapest, Horváth Mihály tér 8.

Standardizált átlagos képességek szövegértésből

Az Önök iskolájának átlagos standardizált SZÖVEGÉRTÉS teljesítménye a felmérésben részt vett többi iskola eredményeihez viszonyítva

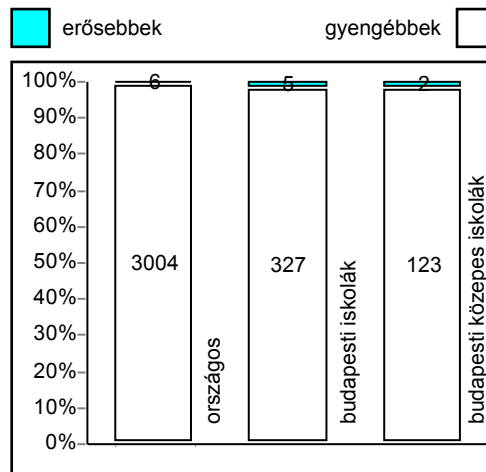


Az Önök iskolájának átlagos standardizált SZÖVEGÉRTÉS teljesítménye a budapesti iskolák eredményeihez viszonyítva



Teljesítménymérő

Az Önök iskolájánál átlagosan jobban, illetve gyengébben teljesítő osztályok száma és aránya



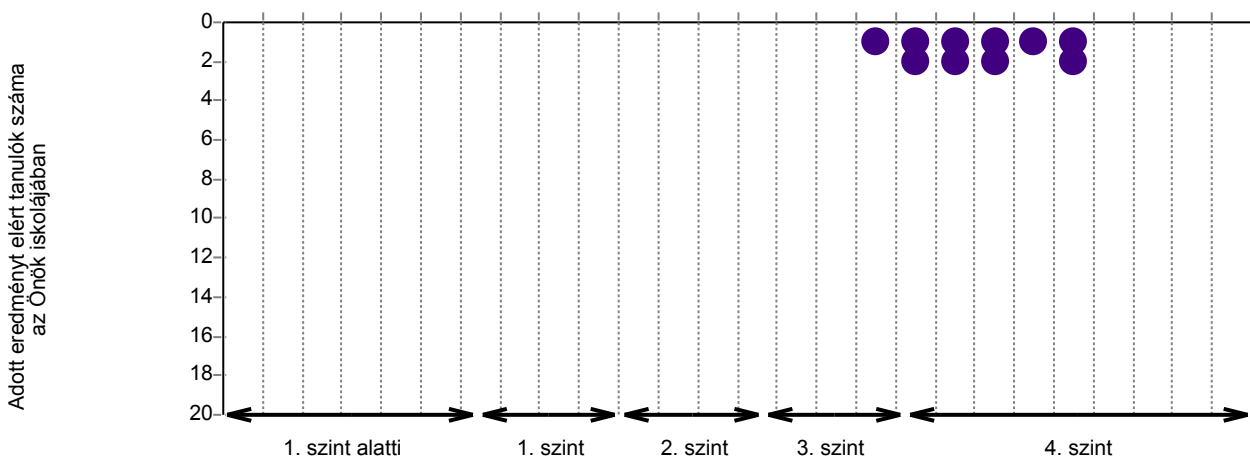
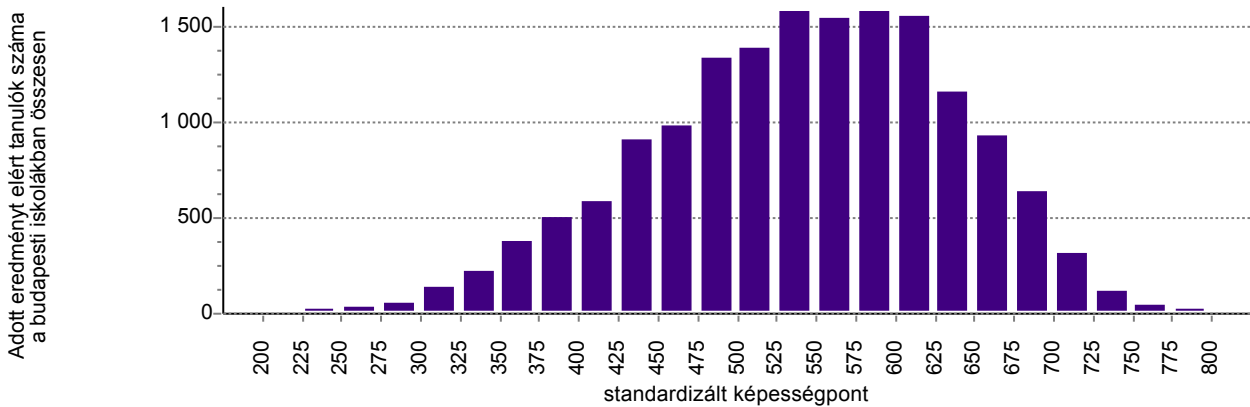
Néhány Önöket is tartalmazó részpopuláció átlaga szövegértésből

Az Önök eredménye:	655
országos átlag	509
budapesti iskolák diákjainak átlaga	542
közepes budapesti iskolák diákjainak átlaga	546

VISZONYÍTÁS A 2003-AS EREDMÉNYHEZ

Az eredmény szignifikánsan nem változott

Tanulói képességek szövegértésből az Önök iskolájában és a budapesti iskolákban

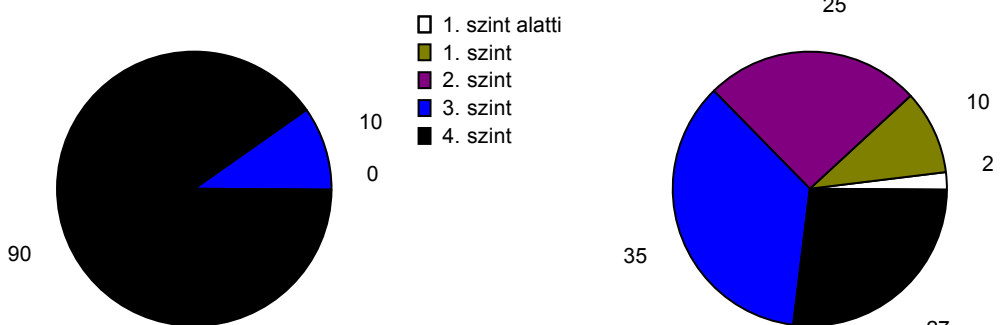


TANULÓK KÉPESSÉGSZINTEK SZERINTI SZÁZALÉKOS MEGOSZLÁSA

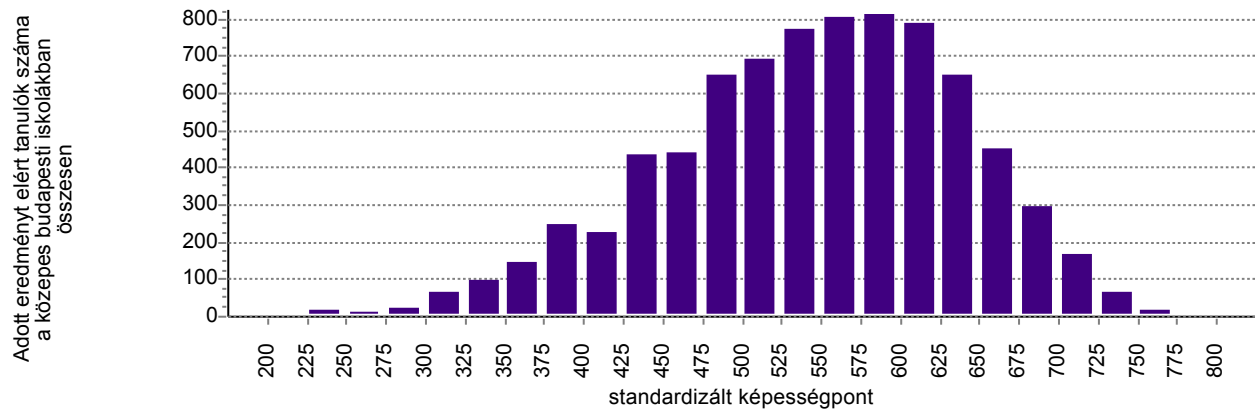
Önöknél, és a többi budapesti iskolában

Az Önök iskolájában

A budapesti iskolákban



Tanulói képességek szövegértésből az Önök iskolájában és a közepes budapesti iskolákban

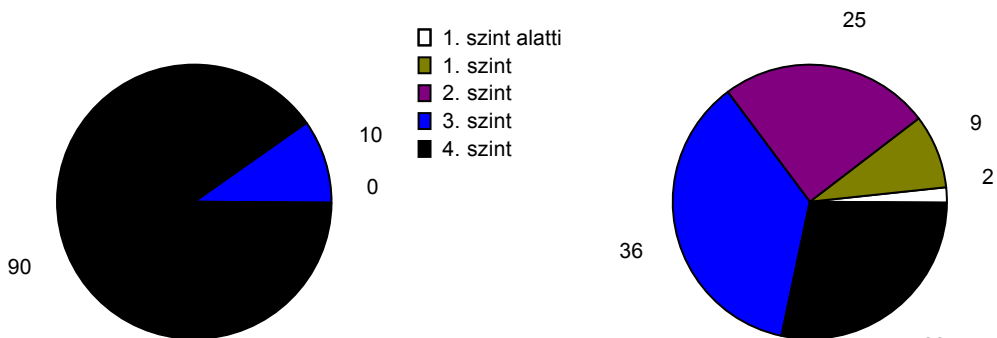


TANULÓK KÉPESSÉGSZINTEK SZERINTI SZÁZALÉKOS MEGOSZLÁSA

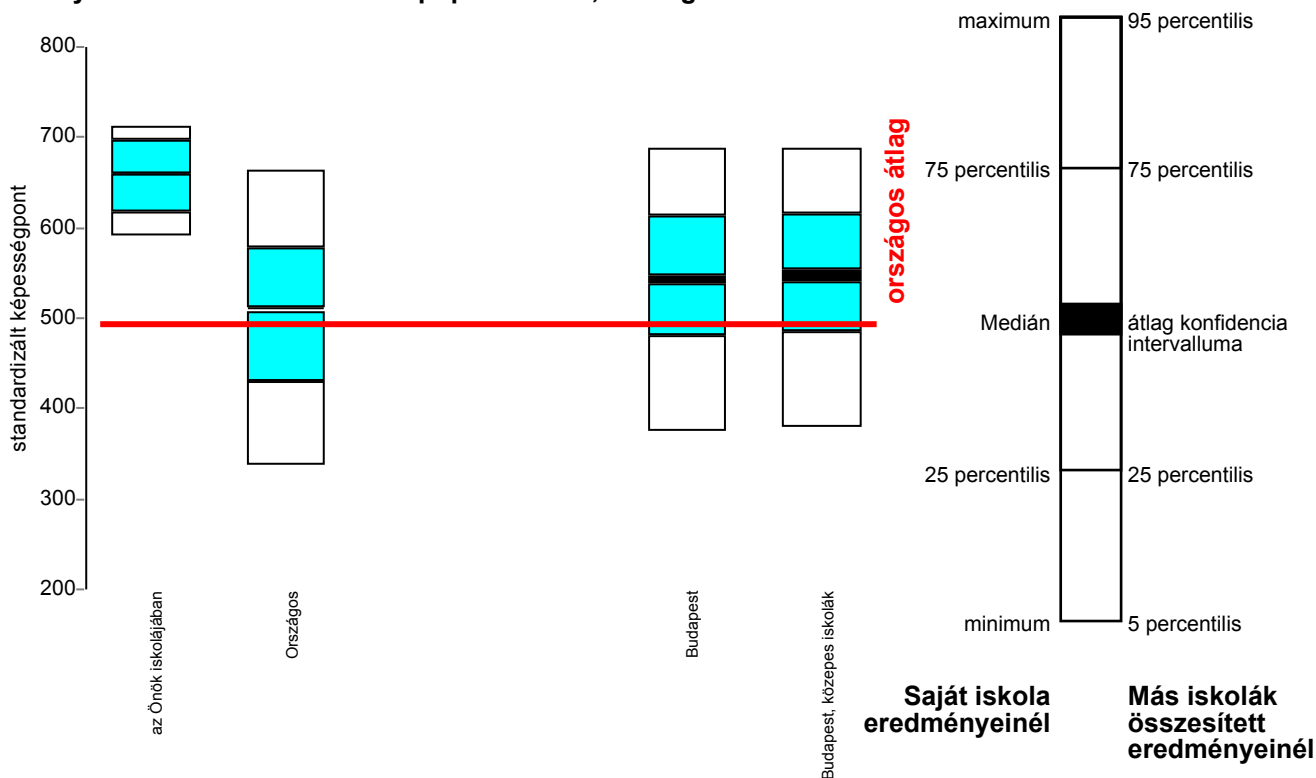
Önöknél, és a többi közepes budapesti iskolában

Az Önök iskolájában

A közepes budapesti iskolákban

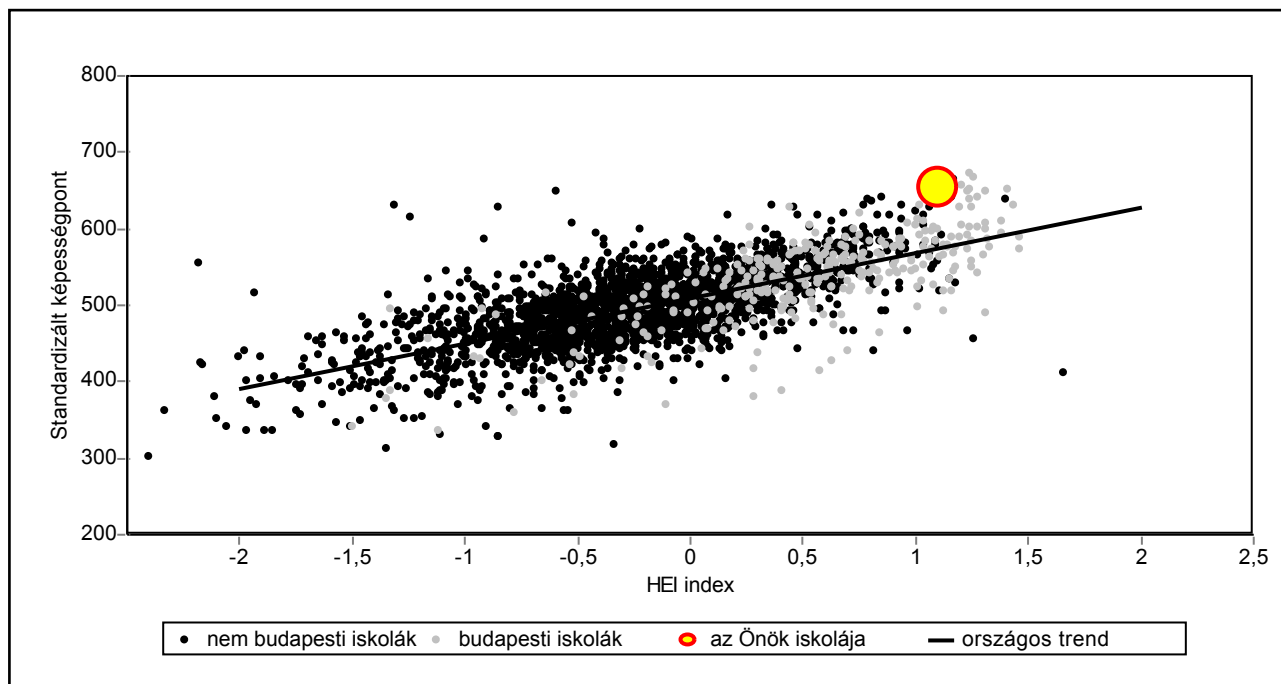


A diákok képességeloszlásának néhány jellemzője az Önök iskolájában és néhány Önöket is tartalmazó részpopulációban, szövegértésből

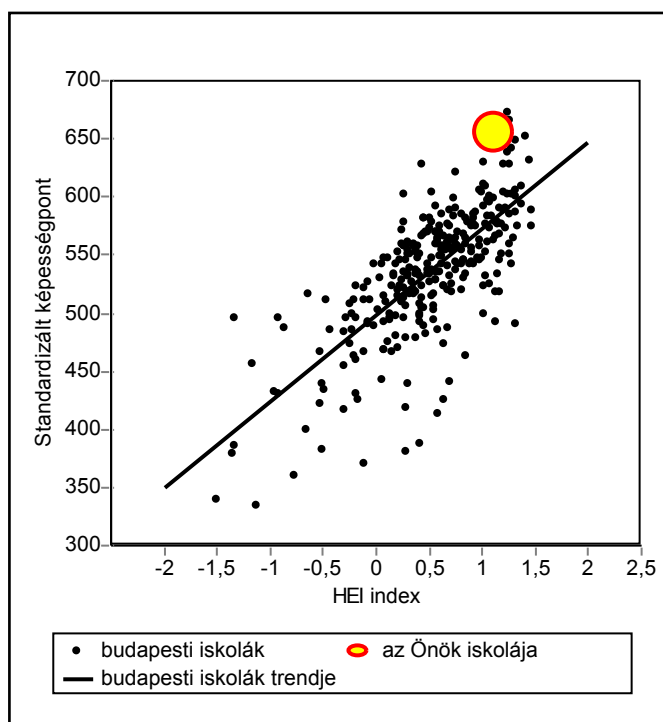


A DIÁKOK SZÖVEGÉRTÉS KÉPESSÉGELOSZLÁSA az egyes részpopulációkban					
Az Önök iskolájában:	minium	25 percentilis	Medián	75 percentilis	maximum
	591	617	659	697	712
	5 percentilis	25 percentilis	Átlag	75 percentilis	95 percentilis
Országos	336	428	509	577	662
	-	-	-	-	-
	-	-	-	-	-
Budapest	373	479	542	611	687
Budapest, közepes iskolák	379	485	546	615	687

Az iskolák diákjainak HEI index alapján várható és tényleges teljesítménye szövegértésből



A budapesti iskolák diákjainak HEI index alapján várható és tényleges eredménye szövegértésből



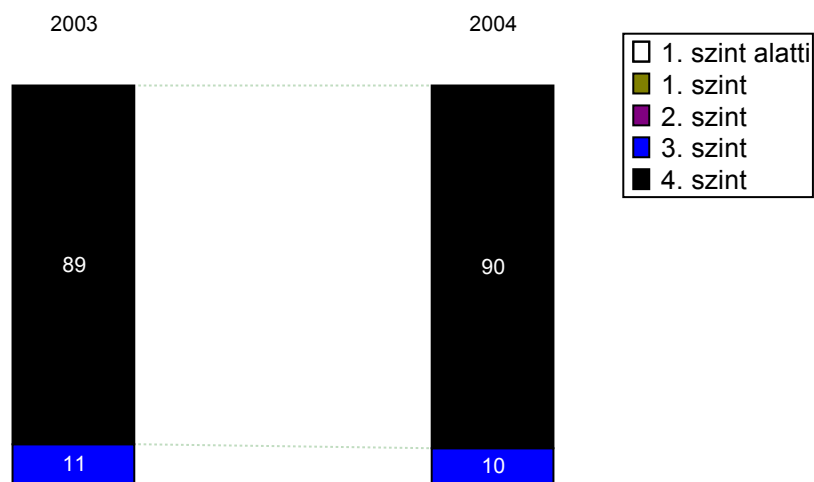
ISKOLÁJUK EREDMÉNYE a regressziós becslés alapján "elvárható" eredmények tükrében

Valós eredmény:	655
várható eredmény az összes iskolára illesztett regressziós egyenes alapján	575
"túteljesítés" a várható eredményhez képest	80
várható eredmény a budapesti iskolákra illesztett regressziós egyenes alapján	580
"túteljesítés" a várható eredményhez képest	75

Teljesítmények változása szövegértésből

2003	2004	Változás valószínűségi mutatója
647	655	60 %

Teljesítményszint változás szövegértésből



A Hozzáadott Pedagógiai Érték szövegértésből

Hozzáadott Pedagógiai Érték	
2003	2004
76,70	80,20

Hozott Érték Index	
2003	2004
1,41	1,10